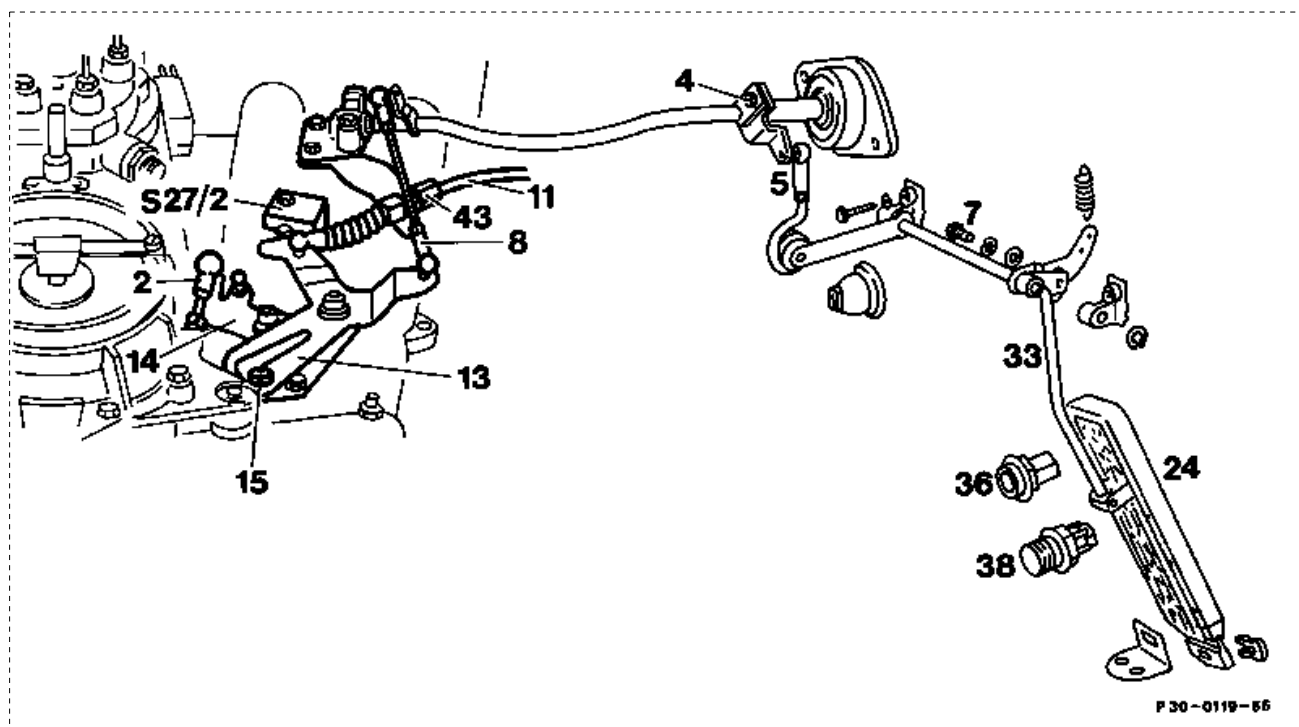
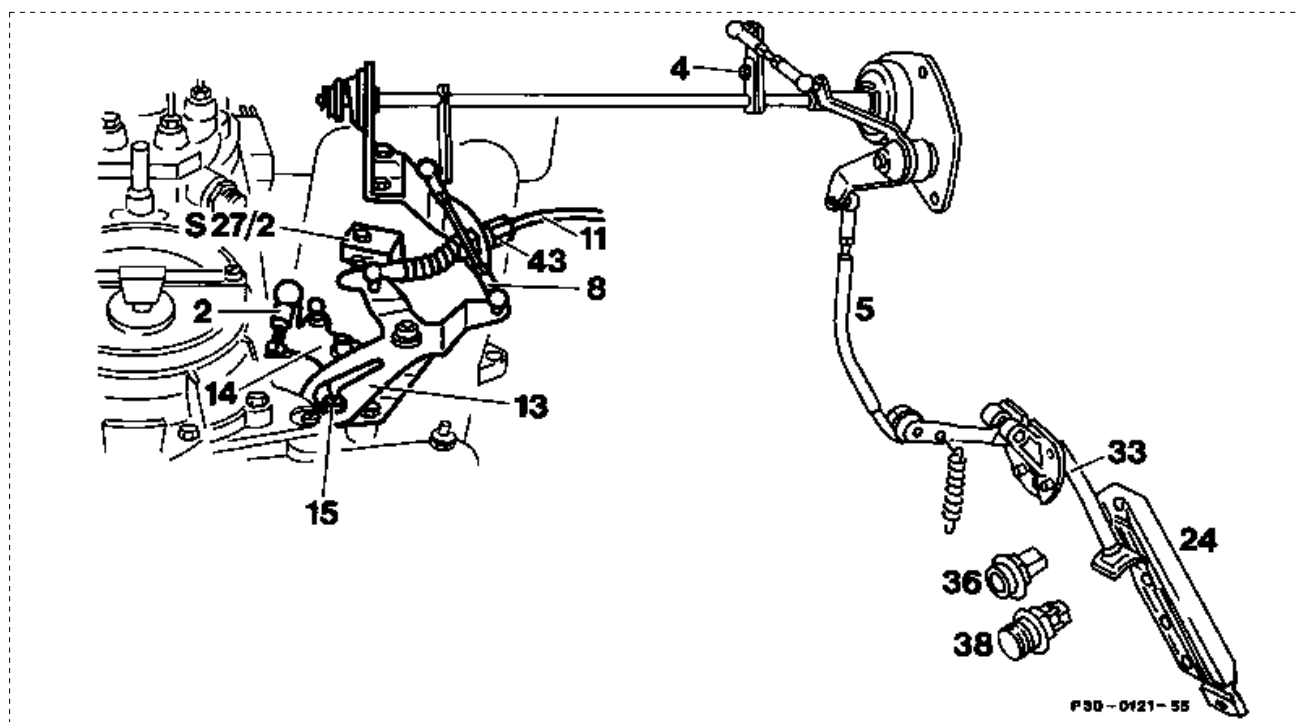


Vorausgegangene Arbeiten:
 Luftfilter aus-, einbauen (09-1051).

Arbeits-Nr. der Arbeitstexte und Arbeitswerte bzw. Standardtexte und
 Richtzeiten:



Typ 107



Regulierstangen
Sicherung am Lagerbock

aus-, einhängen.
aus-, einbauen.

Längsregulierwelle

Typ 126
Federteller und Druckfeder abnehmen.
nach hinten drücken und herausnehmen.
Dabei auf Druckfeder, Kunststoffbuchsen,
Gelenkkugeln und Scheiben achten.
mit Molykote-Longterm 2 einfetten.
prüfen, einstellen ([30-1010](#)).

Lagerstellen und Kugelpfannen
Reguliergestänge